

子育て支援の街 [門司区] シンプルライフ吉志

有力ハウスメーカー5社による

モデルハウス14棟、特別分譲!

3/15 sat.・16 sun. AM10:00~PM5:00

即入居可能

春休みを
新居で迎えよう!



東宝ホーム

辰巳住宅

住まいる

大和ハウス工業

セキスイハイム九州

初公開!

ご厚意により2日間限定で! 大公開します
施主様の家6棟、見学会開催!

楽しいイベントがいっぱいです!
ご家族みんなでお越し下さい!

ご来場者プレゼント

山口県下関市の郷土料理を
お楽しみください!

トンちゃん鍋 各日限定100食
瓦そば 各日限定100食



空くじなし
スタンプラリー

春に向けての準備をしよう!

モデルハウスを3棟回って、豪華賞品が当たる
抽選会に参加しよう! ◎受付/総合案内所

特賞
1名様

プラスα
クラスタ搭載
空気清浄機

A賞
4名様

マイナスイオン
発生器

B賞
40名様

さくら日和
ハンカチタオル
2枚セット

各種イベント参加には、アンケートへの記入が条件となります。また、事故防止のためお子様のみのご参加はお断り致します。尚、イベント・プレゼントは当日変更になる場合がございます。予めご了承下さい。



51-4号地
谷川建設
新作
モデルハウス

41-12号地
東宝ホーム
新作
モデルハウス

50-6号地
東宝ホーム
新作
モデルハウス

41-5号地
セキスイハイム九州
新作
モデルハウス

52-3号地
セキスイハイム九州
新作
モデルハウス

54-14号地
ブルースホーム小倉
常設展示場



ガチャガチャでおもちゃをプレゼント!
ガチャガチャを回して
おもちゃをゲットしよう!!
何がでるか楽しみだね♪
※おもちゃがなくなり次第終了させていただきます。



参加賞

あめ
すくい取り

おいしいキャンディを
ゲットしよう!

参加住宅メーカー 土地・建物売主・土地販売復代理・建物請負

- | | | | | | | | | | | | | | |
|--|---|--|---|---|---|--|---|--|---|--|--|--|--|
| 宅地建物取引業免許/国土交通大臣(13)第688号
建設業者登録番号/福岡県知事(特-21)第4614号
積水ハウス(株) 北九州支店
北九州市小倉北区東津島1丁目1-1
TEL:093-521-0331 | 宅地建物取引業免許/国土交通大臣(12)第688号
建設業者登録番号/福岡県知事(特-21)第4614号
トヨタホームつくし(株) 小倉南支店
北九州市小倉南区上里1-2872(旧小倉南住宅展示場内)
TEL:093-932-3180 | 宅地建物取引業免許/国土交通大臣(4)第536号
建設業者登録番号/国土交通大臣(特-22)第10540号
(株)一条工務店
北九州市小倉南区上里1-2872
TEL:093-932-2411 | 宅地建物取引業免許/国土交通大臣(14)第245号
建設業者登録番号/福岡県知事(特-23)第86570号
大和ハウス工業(株) 北九州支店
北九州市小倉北区東津島2丁目2-8
TEL:093-964-7131 | 宅地建物取引業免許/福岡県知事(2)第15684号
建設業者登録番号/福岡県知事(特-23)第86570号
(株)なかやしき
北九州市小倉北区東津島2丁目3-9
TEL:093-581-5300 | 宅地建物取引業免許/国土交通大臣(2)第16096号
建設業者登録番号/福岡県知事(特-23)第102732号
(株)住まいる
北九州市八幡西区東の森4丁目7-20
TEL:093-631-3700 | 宅地建物取引業免許/福岡県知事(8)第8602号
建設業者登録番号/福岡県知事(特-22)第7111号
辰巳住宅(株)
北九州市小倉北区東津島4丁目7-4
TEL:093-644-1771 | 宅地建物取引業免許/国土交通大臣(13)第688号
建設業者登録番号/福岡県知事(特-23)第105977号
(株)パナホーム北九州
北九州市小倉北区東津島3丁目10-12
TEL:093-951-8746 | 宅地建物取引業免許/国土交通大臣(13)第687号
建設業者登録番号/国土交通大臣(特-22)第4237号
住友林業(株) 住宅事業本部北九州支店
北九州市小倉北区東津島1丁目10-12
TEL:093-531-8101 | 宅地建物取引業免許/国土交通大臣(10)第2861号
建設業者登録番号/国土交通大臣(特-24)第5964号
(株)谷川建設 北九州支店
北九州市小倉北区東津島3丁目1番20号
TEL:093-931-3551 | 宅地建物取引業免許/福岡県知事(3)第7774号
建設業者登録番号/国土交通大臣(特-22)第21314号
ブルースホーム小倉 (株)不動産プラザ
北九州市小倉北区東津島3丁目12-11
TEL:093-562-7136 | 宅地建物取引業免許/国土交通大臣(2)第7094号
建設業者登録番号/国土交通大臣(特-22)第21314号
セキスイハイム九州(株) 北九州支店
北九州市小倉北区東津島3丁目9-2
TEL:093-965-0816 | 宅地建物取引業免許/国土交通大臣(1)第008265号
建設業者登録番号/国土交通大臣(特-23)第24363号
東宝ホーム(株)
北九州市小倉北区東津島4丁目9-2
TEL:093-571-1555 | 宅地建物取引業免許/国土交通大臣(4)第5560号
建設業者登録番号/国土交通大臣(特-25)第16925号
ミサワホーム九州(株) 北九州支店
北九州市小倉北区東津島3-1-1AM7F
TEL:093-531-6135 |
|--|---|--|---|---|---|--|---|--|---|--|--|--|--|

春休みに
ご入居可能!

有力ハウスメーカー5社の分譲モデルハウス、一挙公開!

東宝ホーム

販売価格2,590万円!お求め易い価格を実現!

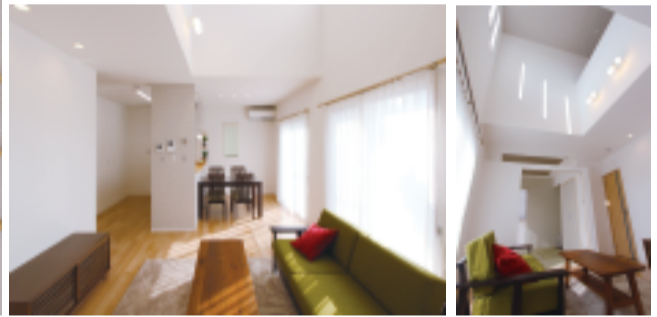
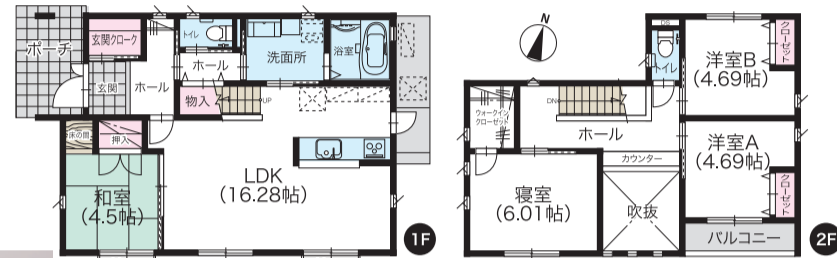
50-5 | 4LDK

■土地面積 / 214.42㎡(64.86坪)
■建物面積 / 96.88㎡(29.30坪)

吹抜けのある開放的なリビングに家族が集まる家。

販売価格 **2,590**万円(税込)

北側道路でありながら、中央の吹抜けから1日中トップライトの光がふりそそぐリビング。プライバシーもしっかり守れます。駐車場は3台並列駐車可能。



辰巳住宅

全棟 豪華家具 全室照明 全室カーテン 付!
リビングエアコン インナーバルコニー

「展示家具」+「マイホーム支援金:毎月4万円」プレゼント!

51-12 | 4LDK

■土地面積 / 214.19㎡(64.79坪)
■建物面積 / 110.95㎡(33.56坪)

家族のふれあいを大切にするスタイリッシュな家。

販売価格 **2,900**万円(税込)

キッチンからはリビングで遊ぶ子どもたちの様子が見えるので安心。二階へ上がる際には必ず顔を合わせることができるので、ご家族とふれあう機会が増えます。



頭金・ボーナス払い0円

通常のお支払い 81,525円 - 40,000円

マイホーム支援金(2年間) 月々 **41,525**円

表記お支払い額は、西日本シティ銀行、35年返済の場合(変動金利0.975%)の返済額です。融資には条件がございます。金融情報の変動により利息・借入れ条件が変更になる場合があります。予めご了承ください。(平成26年2月11日現在)

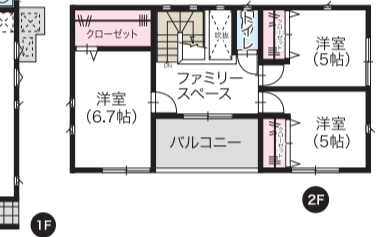
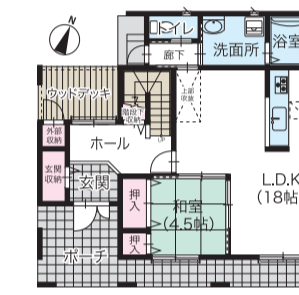
51-14 | 4LDK

■土地面積 / 214.33㎡(64.83坪)
■建物面積 / 111.78㎡(33.81坪)

ウッドデッキ、ワイドポーチ、多収納など暮らしやすさ抜群の家。

販売価格 **3,120**万円(税込)

開放感のある玄関スペースから広がるウッドデッキのある家。玄関ポーチからつながるタイルテラス。ガルバリウムでおおわれたシャープな外観。



住まいる

常設展示場、特別分譲!

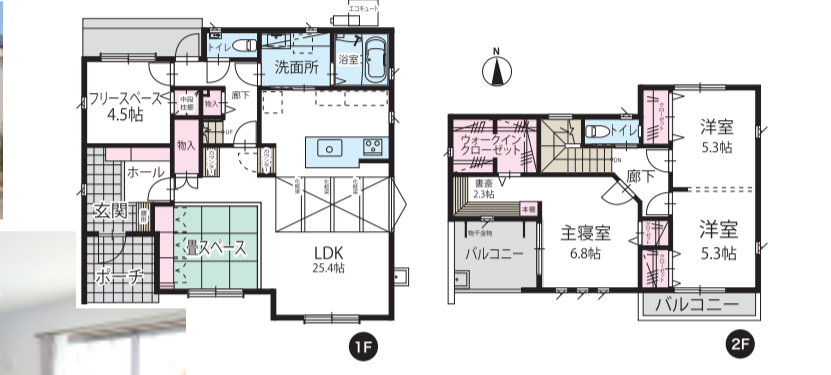
54-15 | 4LDK+畳スペース

■土地面積 / 205.39㎡(62.13坪)
■建物面積 / 122.93㎡(37.18坪)

フリースペースや収納プランが魅力的!

LDKに畳スペースを取込み、家族が集う空間を広く演出。1階に配置されたフリースペースは、雨の日の物干スペース、書斎や家事室など使い勝手は様々。収納プランや格子やタイルの室内デザインも魅力的。

販売価格 **3,194**万円(税込)



大和ハウス工業

月々のお支払いラクラク!さらに太陽光発電で光熱費もおトク!

全棟快適設備 標準装備

太陽光パネル搭載! (容量3.03kW)

リビングセット ダイニングセット 照明 付!
カーテン ※2Fドレープは除きます。 エアコン1台

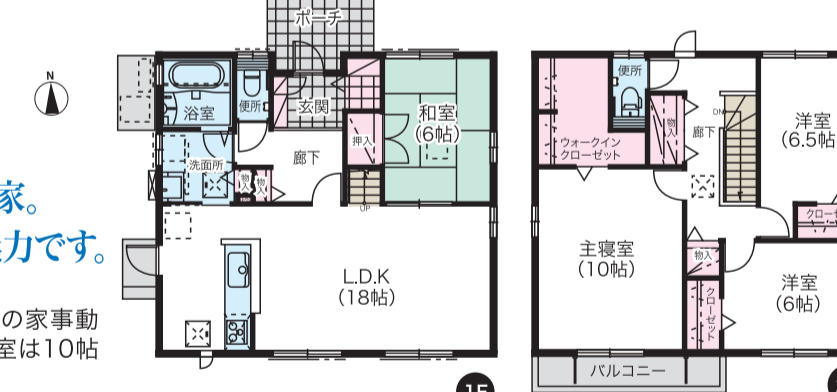
42-2 | 4LDK

■土地面積 / 207.00㎡(62.61坪)
■建物面積 / 120.30㎡(36.39坪)

販売価格 **2,980**万円(税込)

家事動線にこだわった家。開放的な空間設計も魅力です。

広々とした玄関ホールに、奥様の家事動線を助ける間取り。2階の主寝室は10帖と広い空間。



家計を圧迫しない支払いやすさが魅力的!

月々 **59,879**円

ボーナス2回 **109,824**円

頭金 200万円
借入金 2,780万円
ボーナス返済額 650万円
月々返済額 2,130万円

■提携ローンのご案内●提携金融機関/福岡銀行●販売価格に対する融資限度額の割合/本体価格(土地+建物)200%●融資限度額/50万円以上1億円以内●年利率/0.975%(変動金利)●金利は福岡銀行の変動金利0.975%より2.1%金利引下げ後のものです。●返済金利/1年以上35年以内●ローン事務手数料/52,500円●保証料/元利均等返済・借入期間35年の場合、100万円につき21,033円。●保証料は、ご融資金額・ご融資期間と合わせて保証会社の審査により決まさせていただきます。適用される金利は融資実行時のものとなり、表示されている金利・返済額と異なる場合があります。※平成26年1月21日現在の金利状況による試算であり、実際の額とは異なる場合がございます。

42-1 | 4LDK+納戸

■土地面積 / 217.65㎡(65.83坪)
■建物面積 / 123.69㎡(37.41坪)

販売価格 **3,250**万円(税込)

納戸+ウォークインクローゼットと収納たっぷりの家。



42-4 | 4LDK

■土地面積 / 207.16㎡(62.66坪)
■建物面積 / 120.30㎡(36.39坪)

販売価格 **2,980**万円(税込)

くつろぎの書斎スペースがある家。



43-13 | 5LDK

■土地面積 / 210.83㎡(63.77坪)
■建物面積 / 116.13㎡(35.12坪)

販売価格 **3,130**万円(税込)

家族のコミュニケーションがとれるリビング階段のある家。



43-14 | 5LDK

■土地面積 / 210.77㎡(63.75坪)
■建物面積 / 124.52㎡(37.66坪)

販売価格 **3,210**万円(税込)

子供部屋3部屋、広々5LDKの家。



43-15 | 5LDK

■土地面積 / 210.81㎡(63.77坪)
■建物面積 / 126.18㎡(38.16坪)

販売価格 **3,260**万円(税込)

5LDKに書斎スペースとゆとりのを感じる家。



43-16 | 5LDK

■土地面積 / 231.91㎡(70.15坪)
■建物面積 / 128.67㎡(38.92坪)

販売価格 **3,390**万円(税込)

広々とした5LDKの家。収納も豊富で部屋を広く使えます。



52-1 | 4LDK

■土地面積 / 213.74㎡(64.65坪)
■建物面積 / 123.72㎡(37.42坪)

販売価格 **3,190**万円(税込)

LDKや寝室が広々スペースの家。



52-14 | 4LDK+納戸

■土地面積 / 215.26㎡(65.11坪)
■建物面積 / 128.69㎡(38.92坪)

販売価格 **3,260**万円(税込)

ウォークインクローゼットや納戸など豊富な収納スペースがある家。



セキスイハイム九州

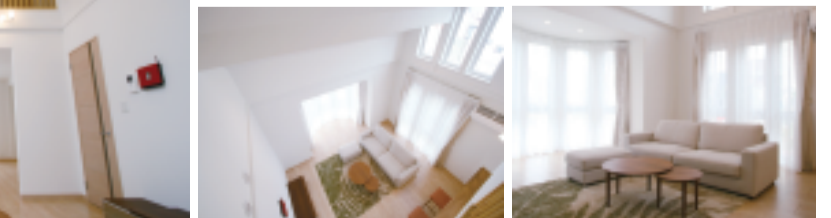
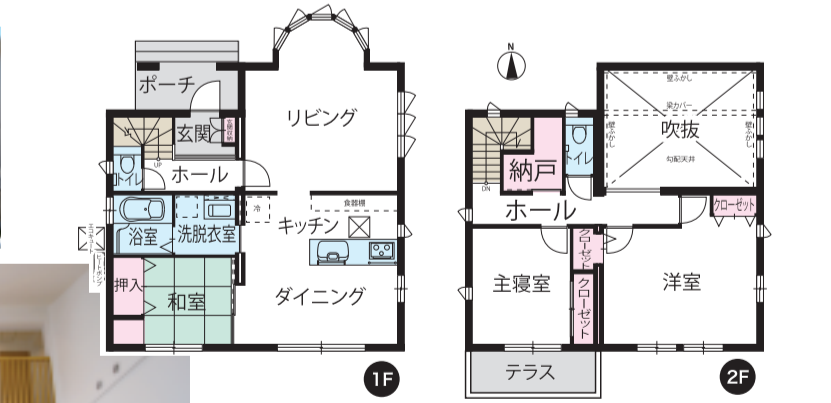
常設展示場、特別分譲!

55-11 | 3(4)LDK

■土地面積 / 219.18㎡(66.30坪)
■建物面積 / 114.74㎡(34.70坪)

快適さと安心にあふれた家。グランツーユー。

外部へむかって美しい弧を描く「ボウウィンドウ」や吹抜けのあるリビング。きっと家族のお気に入りのスペースになります。2x6工法ならではの快適さを体感ください。



■団地概要●名称/シンプルライフ吉志●所在地/北九州市門司区吉志新町1丁目●交通/西鉄「東部農協前」バス停徒歩3分●地目/宅地●用途地域/第1種低層住居専用地域・第1種住居地域●建ぺい率/40%(第1種低層住居専用地域)60%(第1種住居地域)●容積率/60%(第1種低層住居専用地域)200%(第1種住居地域)●私道負担/なし●道路/幅員22m,17m,8m,6m,4mアスファルト舗装●開発総面積/約34ha●造成設計・施工/若葉建設株式会社●総区画数/約600区画●ガス/西部ガス●電気/九州電力●上下水道/公共上下水道●団地施設/J・COM・ケーブルテレビ施設(加入金8万円・利用料525円/月額・税込)●セキュリティシステム(警備料2,500円/月額・税込)●統一感ある街並を形成するため、街づくりルールを定めます。●町内会には町内会に入会していただきます。○管理費300円/戸/月額●小学校/松ヶ江南小学校(徒歩8分)●中学校/松ヶ江中学校(徒歩6分)●建築条件付宅地分譲概要●今回販売区画数/89区画●区画面積/201.33㎡(1区画)~817.93㎡(1区画)●販売価格/8,783,000円(1区画)~31,720,000円(1区画)●最多販売価格帯/9,000,000円台(31区画)●売主・販売代理/若葉建設(株)[国土交通大臣(13)第456号 北九州市若松区浜町1-4-7]●売主/太平洋セメント(株)[東京都知事(3)第73123号]●販売代理/(株)都市空間[福岡県知事(10)第5550号 北九州市若松区浜町1-4-7](建築条件付宅地について)建築条件付宅地とは、土地売買契約締結後3ヶ月以内に、土地の売主もしくは販売代理社との間で、住宅の建築請負契約を締結していただくことを条件として販売いたします。この期間内に住宅を建築しないことが確定したとき、または、住宅の建築請負契約が成立しなかった場合は、土地売買契約は白紙となり、受領した金銭は全額無利息でお返しいたします。■大和ハウス工業(株)分譲住宅概要●今回販売戸数/9戸●区画面積/116.13㎡(1戸)~128.69㎡(1戸)●建物構造/軽量鉄骨造2階建●建築確認番号/第ER113043781号(平成25年9月17日)●他●販売価格(税込)/2980万円(2戸)~3390万円(1戸)●完成予定年/平成25年11月完成(4戸)平成25年12月完成(6戸)●入居予定/即入居●売主/大和ハウス工業(株)●(42-1号地、42-2号地、42-4号地、43-13号地、43-14号地、43-15号地、43-16号地、52-1号地、52-14号地)●分譲住宅概要●今回販売戸数/5戸●区画面積/205.39㎡(1区画)~219.18㎡(1区画)●建物面積/96.88㎡(1戸)~122.93㎡(1戸)●建物構造/(50-5号地、51-12号地、51-14号地、54-15号地)木造軸組工法2階建て(55-11号地)木質プレハブ2x6工法●建築確認番号/第H25確認建築福祉北00788号●販売価格(税込)/2,590万円~3,460万円●完成年/完成済●入居予定/即入居●売主/(50-5号地)東宝ホーム(株)、(55-11号地)セキスイハイム(株)、(51-12号地)辰巳住宅(株)、(51-14号地)辰巳住宅(株)、(54-15号地)住まいる●広告有効期限/平成26年3月末日●広告作成年月日/平成26年3月4日